

HOOOM

BOENDE, INREDNING, DESIGN & ARKITEKTUR
NR 4 2010, PRIS 69:50 SEK

Inspirerande amerikansk landsbygd
DET SMAKFULLA KÖKET
Belvedere – en arkitekts dröm





PÅ VÅR VÄRLDSOMSPÄNNANDE JAKT EFTER BOSTÄDER SOM STÅR
I EN KLASS FÖR SIG HAR VI DEN HÄR GÅNGEN KOMMIT TILL
BRASILLEN. DÄR HAR ARKITEKTEN MYRNA GODIM PORCARO
BYGGT ETT HEM ÅT SIG SJÄLV. ETT HEM MED UNIK
ARKITEKTUR OCH ETT FANTASTISKT KÖK.

Belvedere

en arkitekts dröm

Med en svepande utsikt över de prunkande
trädtopparna och terrakottataken i Belo Horizonte
i sydöstra Brasilien ligger villan Belvedere. Namnet,
som betyder "terrass med fin utsikt" är minst sagt
passande. Följ med HOOM till ett spektakulärt
hem med en avundsvärd panoramavy.

Text: EVA MARTINS Foto: JOMAR BRAGANÇA/photoforpress.com

Suggestiv ljussättning belyser huset nattetid.



Flera av de stora glaspartierna går att öppna.

NÄR DEN TALANGFULLA brasilianska arkitekten Myrna Godim Porcaro skulle bygga sitt eget hem lämnade hon ingenting åt slumpen. Alltifrån läge till utformning och materialval var noga utvalt. Och resultatet blev en villa som faktiskt förtjänar den något utslitna termen "drömhush". Eftersom Porcaro även är utbildad inredare tog hon total kontroll över samtliga moment i skapandet av Belvedere.

RAKA LINJER OCH VERANDOR dominerar husets design, som består av två huvudplan där rummen positionerats för att maximera både avskildhet och utsikt. Porcaros personliga favoritrum, vardagsrummet och terrassen har fått stort utrymme och bildar naturliga mittpunkter.

HUVUDSYFTET MED VARDAGSRUMMET var att skapa ett varmt och trivsamt rum där Porcaro kan umgås med familj och vänner. Tack vare dess unika utformning och dekor har hon lyckats skapa en yta som verkligen inbjuder till avkoppling. Den delvis dubbla takhöjden, och det naturliga ljuset som strömmar in genom de generösa fönstren gör att den vidsträckta ytan får en mjuk och behaglig inramning.

Middag med utsikt: på terrassen finns gott om plats för många gäster.





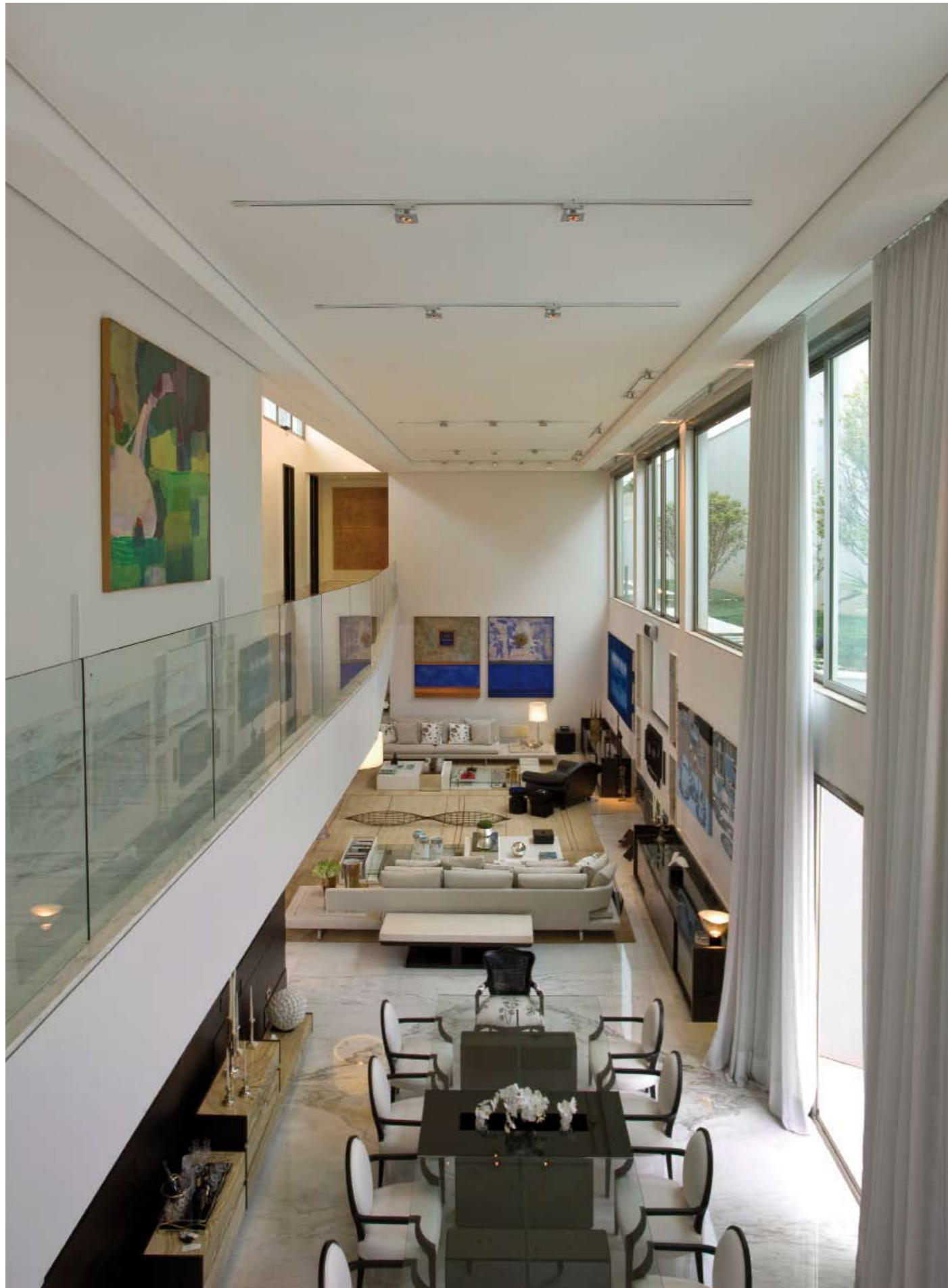
Smart förvaring i eleganta lådor.

DET GRUNDLÄGGANDE FÄRGTEMAT i Belvedere är enkelt, grå marmorgolv och vita väggar, med mörka paneler i teak som Porcaro själv designat. De senare bidrar med en kontrasterande textur och fungerar som avskiljare mellan vardagsrum och matrum samt den intilliggande marmortrappan som leder till sovrummen.

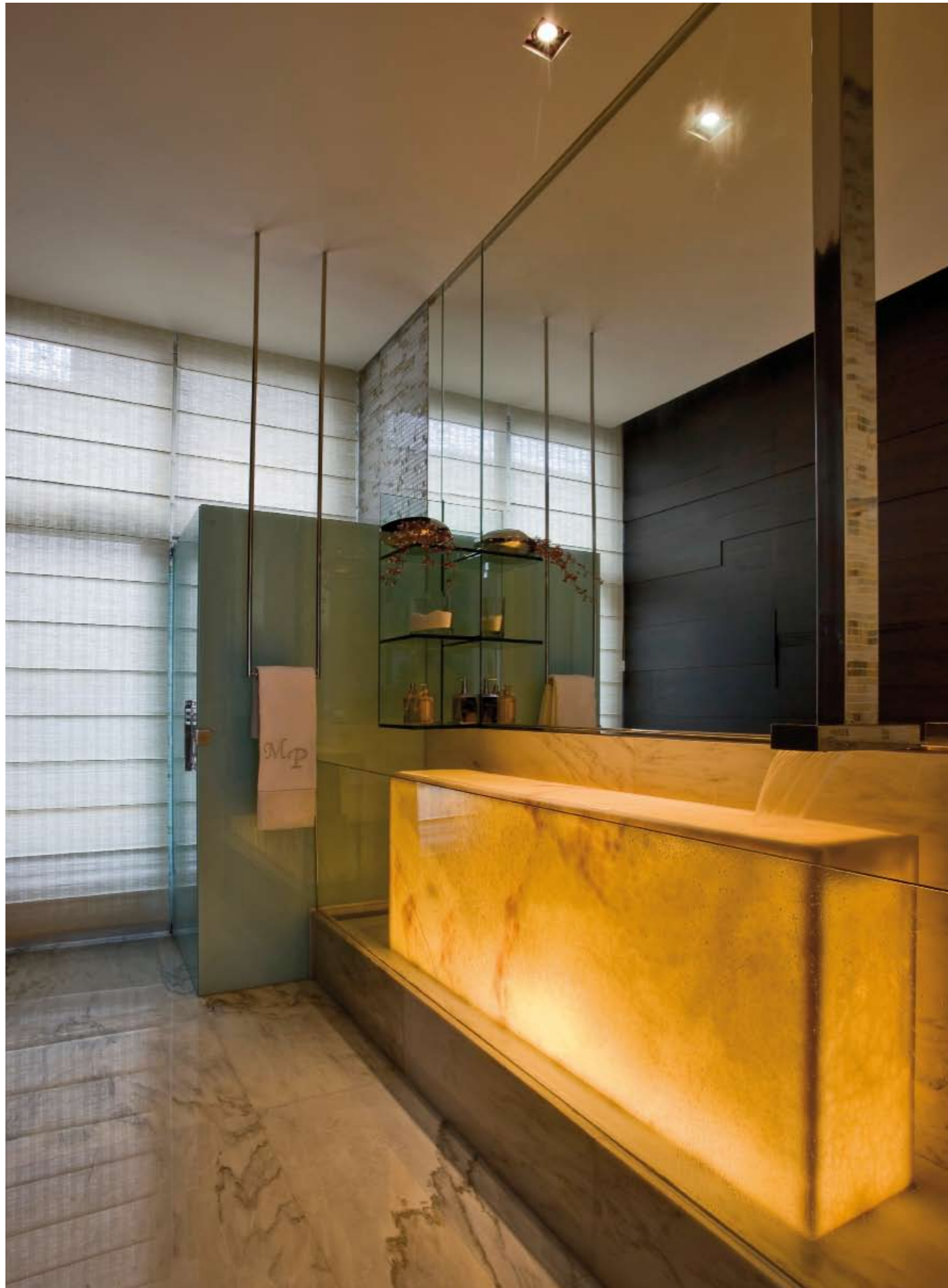
LIKT ANTIKA GREKISKA KAPPOR PRYDS fönstren av långa gardiner i finaste linne, som går hela vägen ner till golvet. Som kontrast till denna naturliga tavelduk har Porcaro hängt noga utvald konst på väggarna och kompletterat med passande möblemang. Små glimtar av guld och silver fångar ögat här och var och djärva blå målningar dominerar på väggarna.

NÄR TEMPERATUREN STIGER lockar poolen i trädgården till svalkande dopp. Kring den har Porcaro, som är specialist på trästrukturer, uppfört en imponerande spalje i eukalyptus, som för tankarna till en regnskog. Den har placerats ytterst noggrant, för att inte störa den slående utsikten. För den är alltför vacker för att skymmas...

Ett stort och välutrustat kök som inbjuder till gemensam matlagning.



En storslagen känsla av rymd präglar vardags- och matrummet.



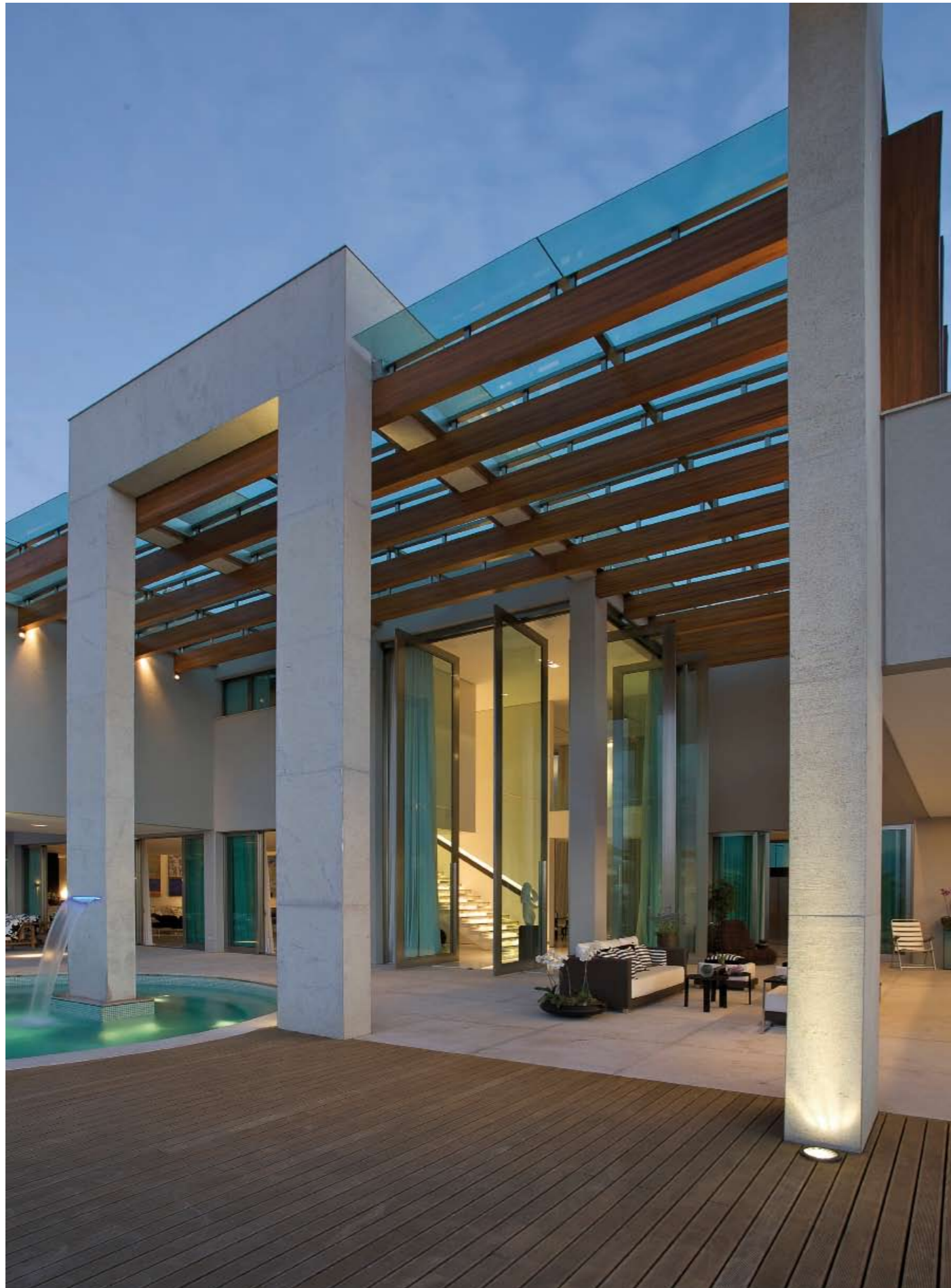
Det upplysta handfatet skänker badrummet en känsla av värme.



Den täckta uteplatsen suddar ut gränsen mellan ute och inne.



Svårslagen utsikt från poolområdet.



När skymningen faller är uteplatsen en given samlingspunkt.